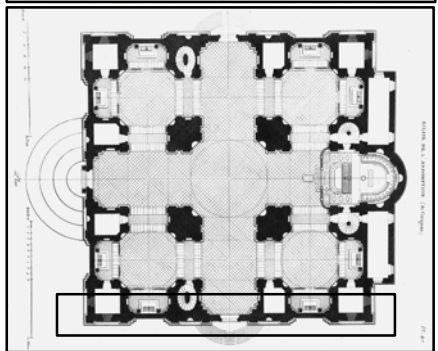




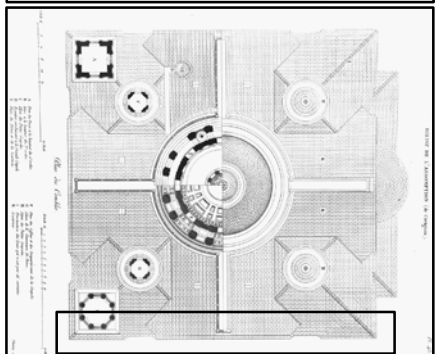
FOTOGRAFIA AEREA



CARTOGRAFIA



PIANTA DEL GAUTHIER



PIANTA DELLE COPERTURE



E SEZIONE DEL GAUTHIER



UNIVERSITA' DEGLI STUDI
DI GENOVA
FACOLTA' DI ARCHITETTURA

SCUOLA DI SPECIALIZZAZIONE
IN RESTAURO DEI MONUMENTI
A.A. 2005/2006

DIRETTORE
PROF. ARCH. STEFANO MUSSO

TESI DI SPECIALIZZAZIONE
Studio del lato Sud della Basilica di
Santa Maria Assunta in Carignano
GENOVA

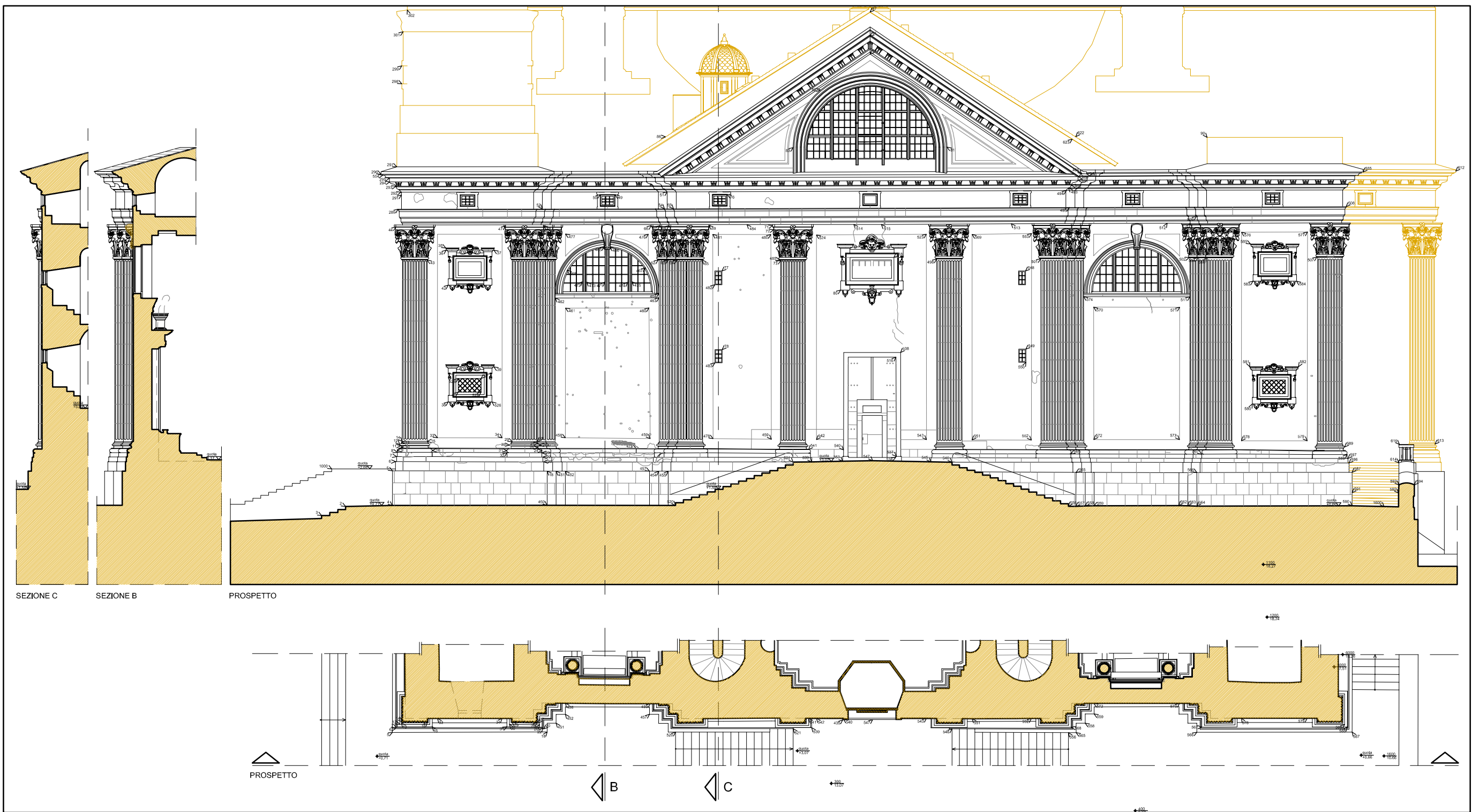
FASCICOLO 1
TAVOLE

RELATORE
Prof. Arch. Stefano Musso

CO-RELATORE
Arch. Debora Pizzomo

SPECIALIZZANDI
Arch. Erika Ebermann
Arch. Alejandra Parra

CONTRIBUTI
Daniella Pittaluga
Carla Arcolao
Michele Cogorno
Roberto Ricci



UNIVERSITA' DEGLI STUDI
DI GENOVA
FACOLTA' DI ARCHITETTURA

SCUOLA DI SPECIALIZZAZIONE
IN RESTAURO DEI MONUMENTI
A.A. 2005/2006

DIRETTORE
PROF. ARCH. STEFANO MUSSO

TESI DI SPECIALIZZAZIONE

Studio del lato Sud della Basilica di
Santa Maria Assunta in Carignano
GENOVA

INQUADRAMENTO

PROSPETTO SUD
SEZIONE B
SEZIONE C

OGGETTO TAVOLA
RILIEVO
PROSPETTO SUD

RELATORE
Prof. Arch. Stefano Musso

CO-RELATORE
Arch. Debora Pizzorno

SPECIALIZZANDI
Arch. Erika Ebermann
Arch. Alejandra Parra

CONTRIBUTI
Daniella Pittaluga
Carla Arcolao
Michele Cogomo
Roberto Ricci

ORIENTAMENTO

PARAMETRI DI RESTITUZIONE
scala di restituzione: 1:1
scala di plottaggio: 1:100

DATA
28 Marzo 2006

NOME FILE
Rilievo Definitivo.dwg

TAVOLA
R1



UNIVERSITA' DEGLI STUDI
DI GENOVA
FACOLTA' DI ARCHITETTURA

SCUOLA DI SPECIALIZZAZIONE
IN RESTAURO DEI MONUMENTI
A.A. 2005/2006

PROF. ARCH. STEFANO MUSSO

TESI DI SPECIALIZZAZIONE

Studio del lato Sud della Basilica di
Santa Maria Assunta in Carignano
GENOVA

INQUADRAMENTO

PROSPETTO

SEZIONE A
SEZIONE B
SEZIONE C

OGGETTO TAVOLA
RILIEVO
SEZIONE A

RELATORE
Prof. Arch. Stefano Musso

CO-RELATORE
Arch. Debora Pizzorno

SPECIALIZZANDI
Arch. Erika Ebermann
Arch. Alejandra Parra

CONTRIBUTI
Daniella Pittaluga
Carla Arcolao
Michele Cogomo
Roberto Ricci

PARAMETRI DI RESTITUZIONE
scala di restituzione: 1:1
scala di plottaggio: 1:100

DATA
28 Marzo 2006

NOME FILE
Rilievo Definitivo.dwg

TAVOLA
R2

UNIVERSITA' DEGLI STUDI
DI GENOVA
FACOLTA' DI ARCHITETTURA

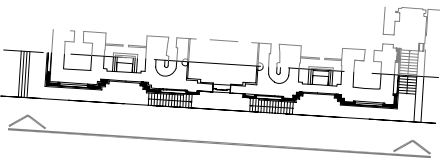
SCUOLA DI SPECIALIZZAZIONE
IN RESTAURO DEI MONUMENTI
A.A. 2005/2006

DIRETTORE
PROF. ARCH. STEFANO MUSSO

TESI DI SPECIALIZZAZIONE

Studio del lato Sud della Basilica di
Santa Maria Assunta in Carignano
GENOVA

INQUADRAMENTO



PROSPETTO SUD

OGGETTO TAVOLA
MAPPA DEI MATERIALI
PROSPETTO SUD

RELATORE
Prof. Arch. Stefano Musso

CO-RELATORE
Arch. Debora Pizzomo

SPECIALIZZANDI
Arch. Erika Ebermann
Arch. Alejandra Parra

CONTRIBUTI
Daniella Pittaluga
Carla Arcolao
Michele Cogorno
Roberto Ricci

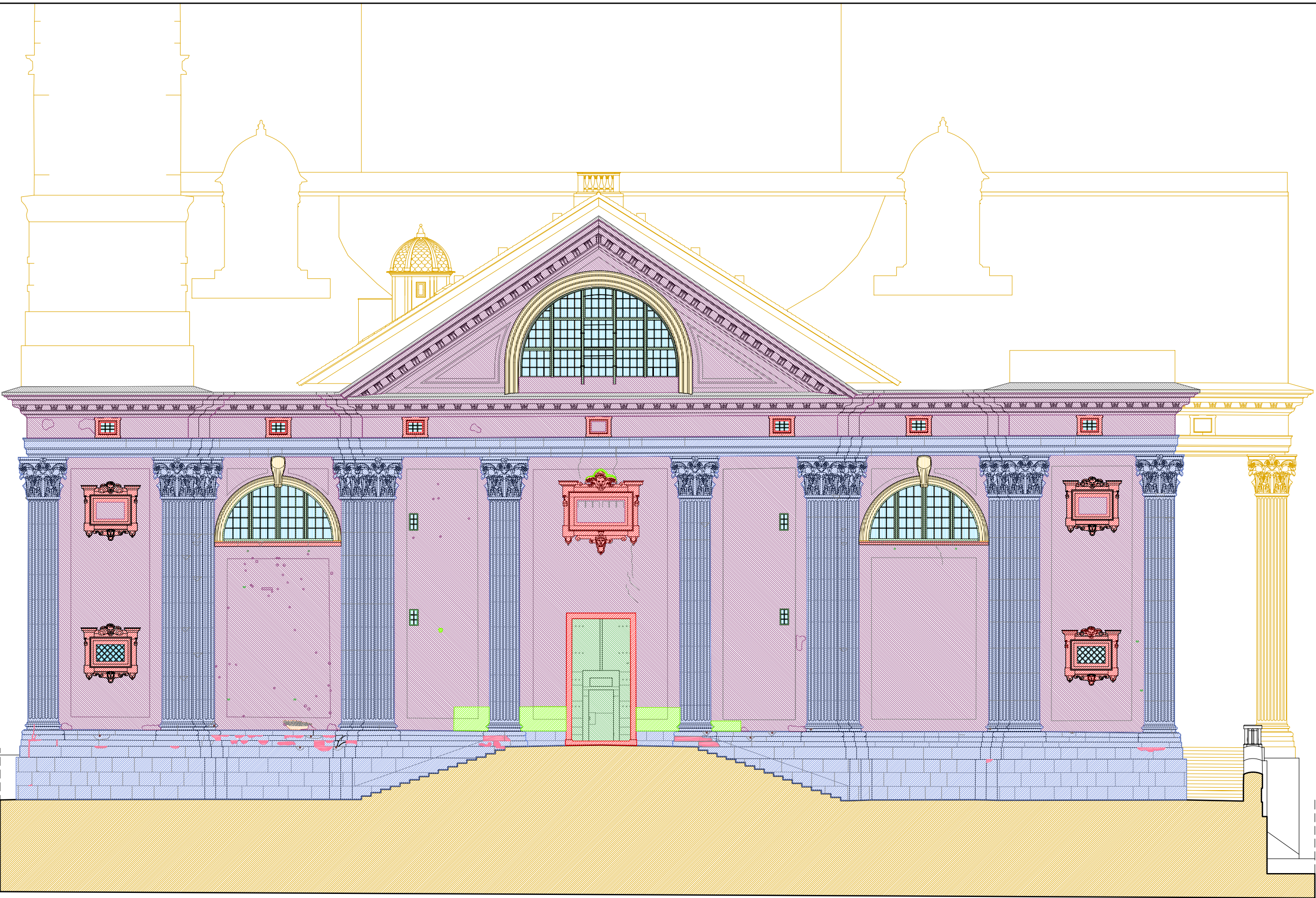
PARAMETRI DI RESTITUZIONE
scala di restituzione: 1:1
scala di plottaggio: 1:100

DATA
28 Marzo 2006

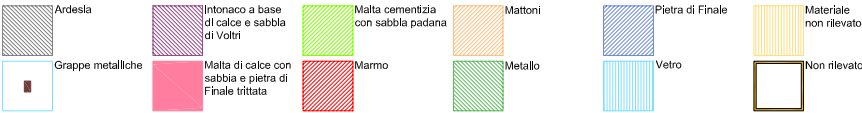
NOME FILE
mapp_mat_22_02_06.dwg

TAVOLA

M1



LEGENDA DEI MATERIALI



NOTE

- L'intonaco è composto di malta di calce, sabbia di Voltri.
- Il supporto è una muratura in mattoni.
- Tutto il materiale lapideo utilizzato per il rivestimento del basamento e le lesene è stato realizzato con pietra di Finale.
- I rappezzi realizzati per riempire le porzioni mancanti nei conc di pietra di Finale e per sigillare alcuni giunti tra conci sono stati fatti con una malta a base di calce e pietra di Finale tritata.
- Il materiale lapideo utilizzato per le cornici e le lesene delle aperture è il marmo.
- L'ardesia si è riscontrata solo nel manto della copertura.
- I rappezzi per l'intonaco realizzati a destra e a sinistra della porta sono stati fatti con una malta cementizia con sabbia padana.

UNIVERSITA' DEGLI STUDI
DI GENOVA
FACOLTA' DI ARCHITETTURA

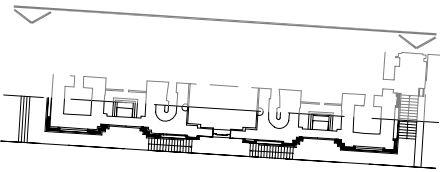
SCUOLA DI SPECIALIZZAZIONE
IN RESTAURO DEI MONUMENTI
A.A. 2005/2006

DIRETTORE
PROF. ARCH. STEFANO MUSSO

TESI DI SPECIALIZZAZIONE

Studio del lato Sud della Basilica di
Santa Maria Assunta in Carignano
GENOVA

INQUADRAMENTO



SEZIONE A

OGGETTO TAVOLA
MAPPA DEI MATERIALI
SEZIONE A

RELATORE
Prof. Arch. Stefano Musso

CO-RELATORE
Arch. Debora Pizzomo

SPECIALIZZANDI
Arch. Erika Ebermann
Arch. Alejandra Parra

CONTRIBUTI
Daniella Pittaluga
Carla Arcolao
Michele Cogorno
Roberto Ricci

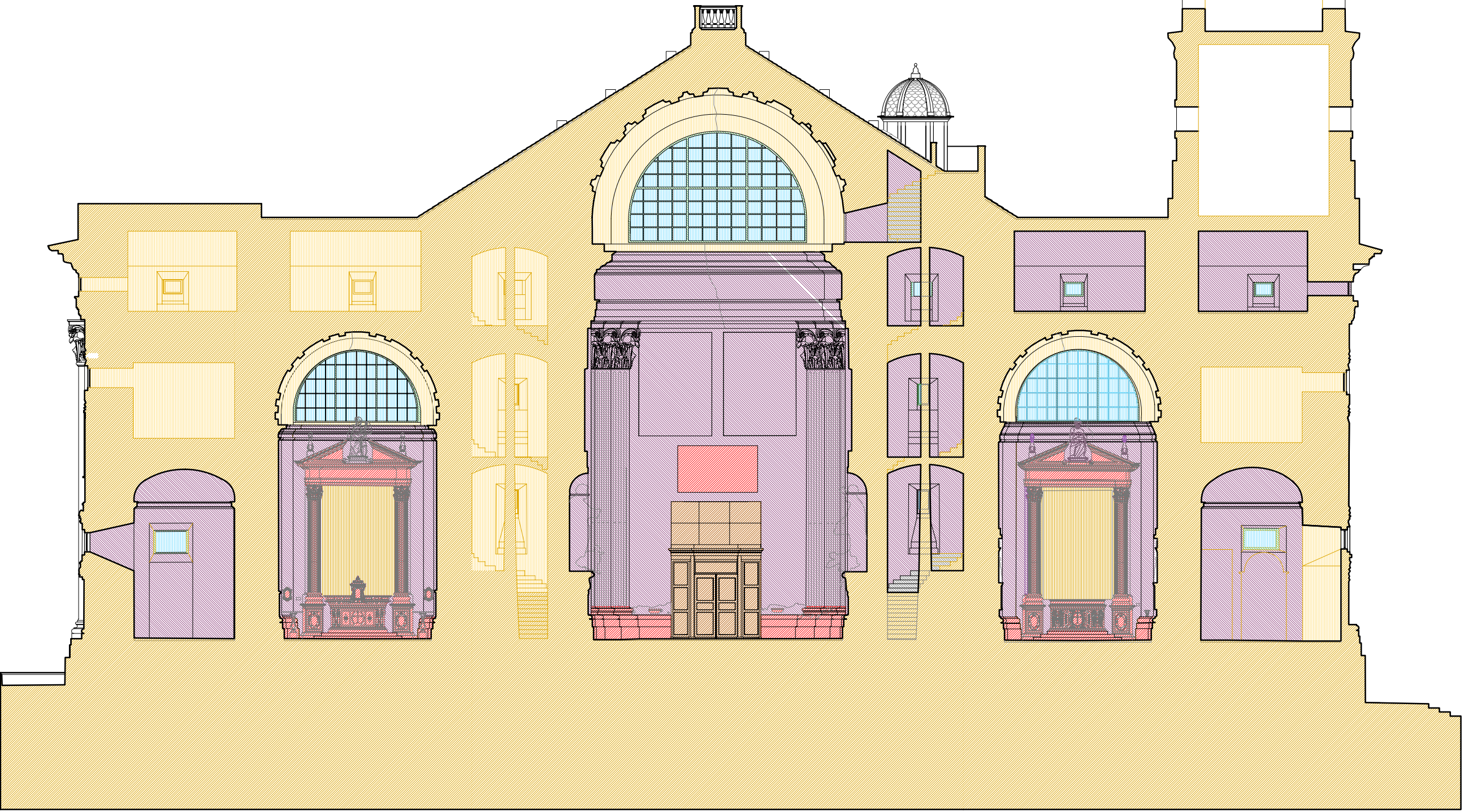
PARAMETRI DI RESTITUZIONE
scala di restituzione: 1:1
scala di plottaggio: 1:100

DATA
28 Marzo 2006

NOME FILE
mapp_mat_22_02_06.dwg

TAVOLA

M2



LEGENDA DEI MATERIALI

	Ardesia		Marmo		Legno		Non rilevato
	Intonaco a base di calce e sabbia di Voltri		Metallo		Vetro		

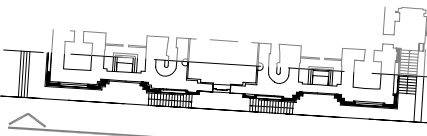
NOTE

- L'intonaco è composto di malta di calce, sabbia di Voltri.
- Il supporto è una muratura in mattoni.
- Il materiale lapideo utilizzato per il rivestimento del basamento è marmo bianco di Carrara.
- Tutta la superficie interna è rivestita con due strati di tinta acrilica

TESI DI SPECIALIZZAZIONE

Studio del lato Sud della Basilica di
Santa Maria Assunta in Carignano
GENOVA

INQUADRAMENTO



PROSPETTO SUD

OGGETTO TAVOLA
MAPPA DEI DEGRADI
PROSPETTO SUD

RELATORE
Prof. Arch. Stefano Musso

CO-RELATORE
Arch. Debora Pizzomo

SPECIALIZZANDI
Arch. Erika Ebermann
Arch. Alejandra Parra

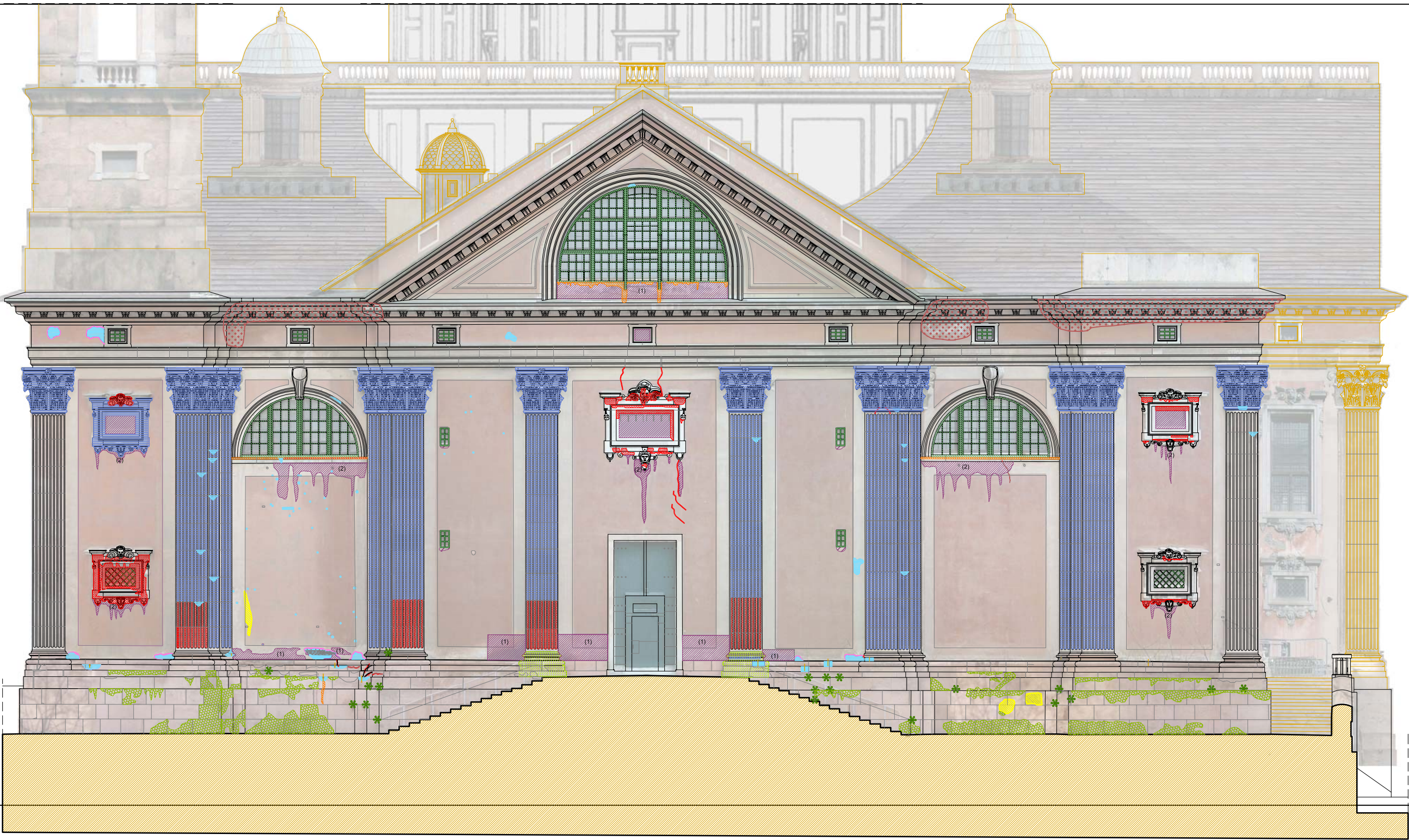
CONTRIBUTI
Daniella Pittaluga
Carla Arcolao
Michele Cogorno
Roberto Ricci

PARAMETRI DI RESTITUZIONE
scala di restituzione: 1:1
scala di plottaggio: 1:100

DATA
28 Marzo 2006

NOME FILE
mapp_deg_27_02_06.dwg

TAVOLA
D1



LEGENDA DEI FENOMENI DI DEGRADO

	Crosta nera		Disgregazione		Efflorescenza		Fessurazione		Macchia di natura antropica: graffiti, pittura		Patina biologica		Ossidazione delle grappe metalliche		Non rilevato
	Deposito superficiale		Distacco		Erosione		Macchia di ruggine		Mancanza		Presenza di vegetazione		Ossidazione degli infissi metallici		

NOTE

- Erosione: si specificherà se si tratta di: erosione profonda (1) ed erosione da dilavamento (2), mentre l'erosione superficiale diffusa non verrà mappata per trovarsi generalizzata su tutte le superfici intonacate e lapidee.
- Mancanza: con questo piccolo segno verranno segnalate le piccole entità mancanti sull'intonaco. Probabilmente si tratta di schegge di bombardamento.
- Tutta la superficie intonacata presenta un fenomeno di craquelure lieve che non verrà mappato per lasciare più chiara la lettura della mappa.

UNIVERSITA' DEGLI STUDI
DI GENOVA
FACOLTA' DI ARCHITETTURA

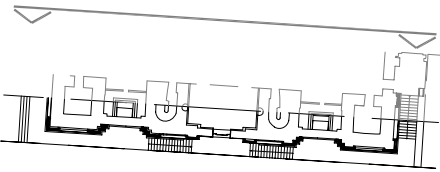
SCUOLA DI SPECIALIZZAZIONE
IN RESTAURO DEI MONUMENTI
A.A. 2005/2006

DIRETTORE
PROF. ARCH. STEFANO MUSSO

TESI DI SPECIALIZZAZIONE

Studio del lato Sud della Basilica di
Santa Maria Assunta in Carignano
GENOVA

INQUADRAMENTO



SEZIONE A

OGGETTO TAVOLA
MAPPA DEI DEGRADI
SEZIONE A

RELATORE
Prof. Arch. Stefano Musso

CO-RELATORE
Arch. Debora Pizzomo

SPECIALIZZANDI
Arch. Erika Ebermann
Arch. Alejandra Parra

CONTRIBUTI
Daniella Pittaluga
Carla Arcolao
Michele Cogorno
Roberto Ricci

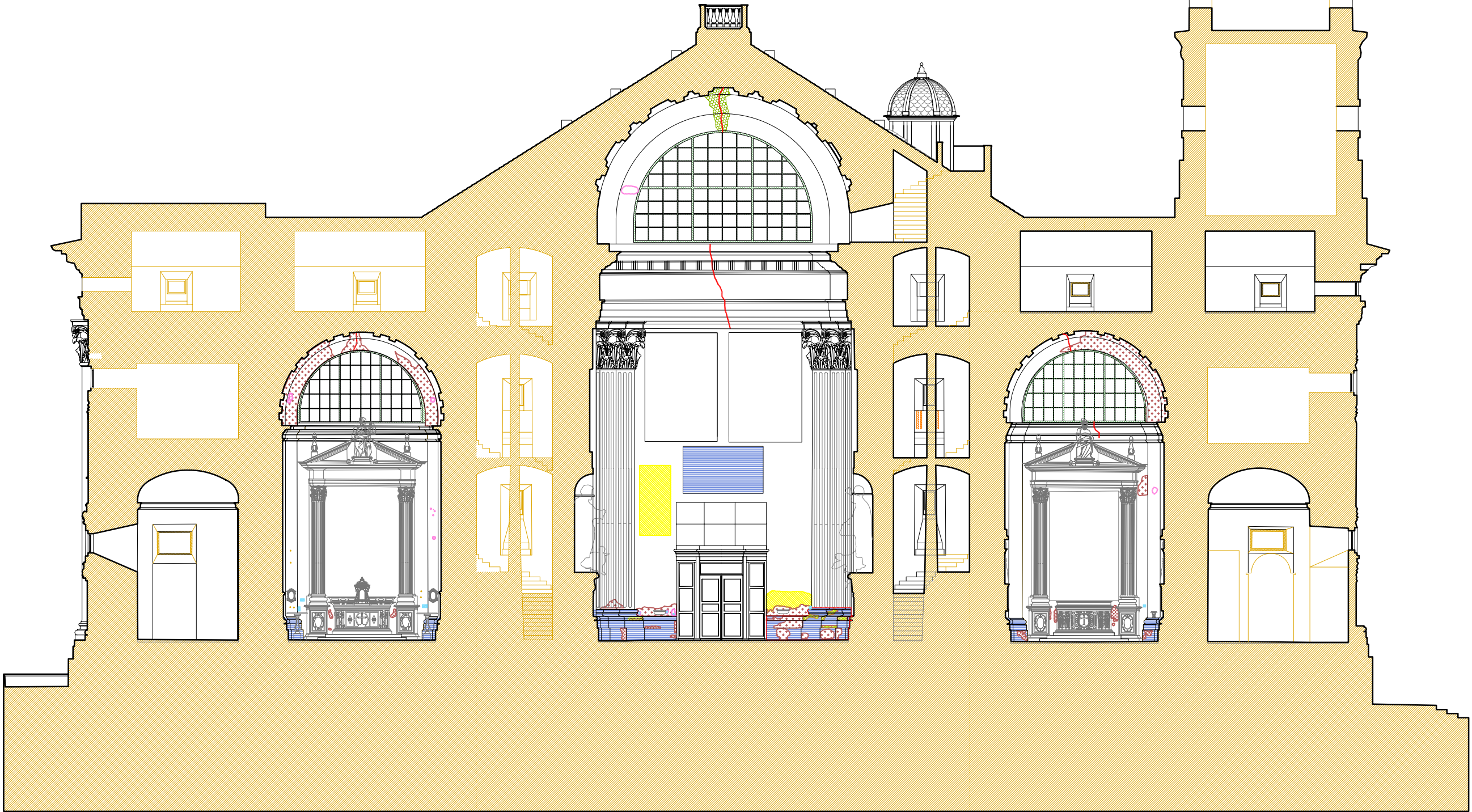
PARAMETRI DI RESTITUZIONE
scala di restituzione: 1:1
scala di plottaggio: 1:100

DATA
28 Marzo 2006

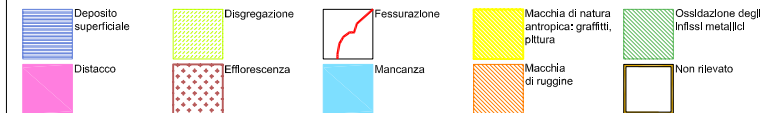
NOME FILE
mapp_deg_27_02_06.dwg

TAVOLA

D2

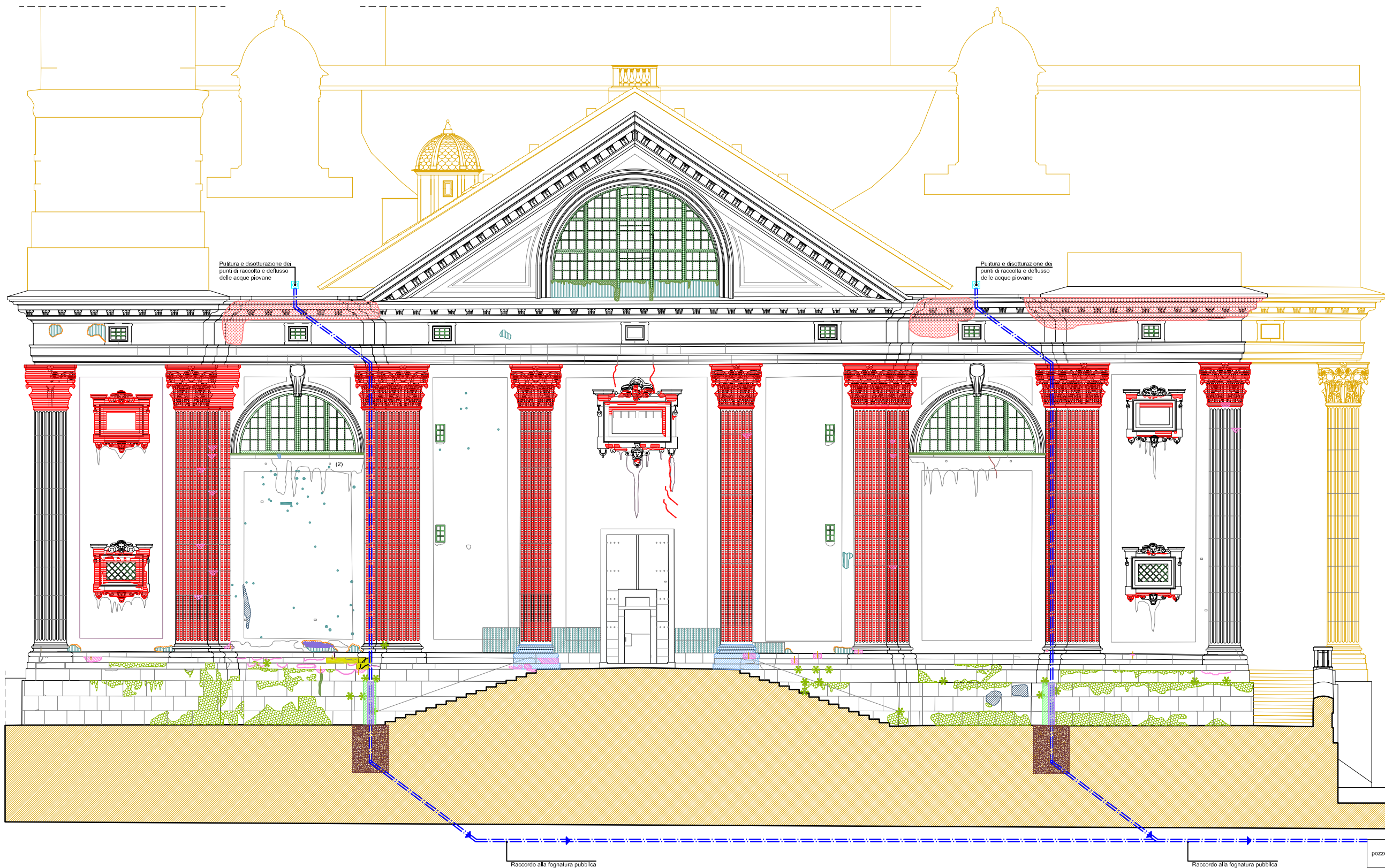






LEGENDA DEI FENOMENI DI DEGRADO



NOTE


1. *Disgregazione*: Le aree mappate con il retino di disgregazione presentano contemporaneamente il fenomeno di *esfoliazione ed efflorescenza salina*.
2. *Deposito Superficiale*: Tutte le superfici presentano uno strato di deposito superficiale incoerente, le aree mappate presentano un tipo di deposito coerente, molto aderente alla superficie.
2. *Macchia*: Sulla fotografia si avvertono delle macchie di colore biancastro che in realtà sono il prodotto di uno strato di pittura acrilica dato non uniformemente sulla superficie.





	Applicazione di impacchi di cellulosa e acqua distillata		Pulitura macchie di natura antropica con solventi
	Applicazione di impacchi di carbonato d'ammonio e acqua demineralizzata		Pulitura macchie di ruggine


	Trattamento per irrorazione (rimozione di specie erbacee)
	Applicazione a spruzzo di prodotto disinfestante biocida

- Rimozione delle grappe metalliche
- Rimozione di malta cementizia

 Consolidamento con malta di calce (malta alettamento)

 Consolidamento con silicato di etile (per la disgregazione)


 Integrazione con malta degli elementi in marmo


 Consolidamento con malta di calce e resina epossidica (distacco)


	Integrazione con malta della pietra di Finale (mancanze)
	Integrazione con nuovi elementi in pietra di Finale


Stuccatura a livello dell'intonaco (mancanze)

Stuccatura sottofilo dei giunti di pietra di Finale

 Sigillatura delle fessure dell'intonaco

 Sigillatura della pietra di Finale (dei conci fessurati e tra concio e rappezzo)

 Pulitura e protezione degli infissi metallici

 Non rilevato

Impermeabilizzazione pluviale

Scavi

Smontaggio e
rimontaggio lastre
pietra di Finale

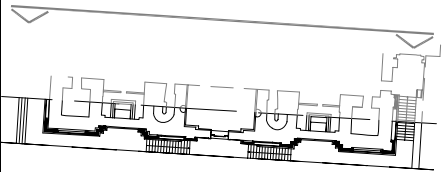
Demolizione e
ricostruzione
dell'intonaco

- La pittura generale e la tinteggiatura a calce dell'intonaco si faranno su tutte le superfici, non saranno mappate per non ostacolare la lettura degli altri interventi.
- La riscaratura a sottolito dei giunti della pietra di Finale si farà su tutti i giunti, non verrà mappata per non ostacolare la lettura degli altri interventi
- Il raccordo dei pluviali alla fognatura pubblica si farà al pozzetto più vicino (18m dal pluviale a sud est). Sono anche compresi gli scavi del terreno e lo smontaggio e rimontaggio dei marciapiedi e dell'asfalto.

TESI DI SPECIALIZZAZIONE

Studio del lato Sud della Basilica di
Santa Maria Assunta in Carignano
GENOVA

INQUADRAMENTO



SEZIONE A

OGGETTO TAVOLA
MAPPA DEGLI INTERVENTI
SEZIONE A

RELATORE
Prof. Arch. Stefano Musso

CO-RELATORE
Arch. Debora Pizzomo

SPECIALIZZANDI
Arch. Erika Ebermann
Arch. Alejandra Parra

CONTRIBUTI
Daniella Pittaluga
Carla Arcolao
Michele Cogorno
Roberto Ricci

PARAMETRI DI RESTITUZIONE
scala di restituzione: 1:1
scala di plottaggio: 1:100

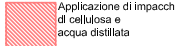

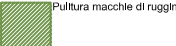
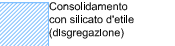

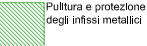
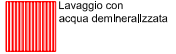
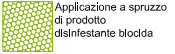
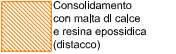
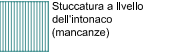

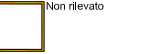
DATA
28 Marzo 2006

NOME FILE
mapp_int_15_03_06.dwg

TAVOLA

12

LEGENDA DEGLI INTERVENTI

 Applicazione di impacchi di cellulosa e acqua distillata	 Rimozione degli elementi metallici impropri	 Puntura macchie di ruggine	 Consolidamento con silicato d'etile (disgregazione)	 Sigillatura delle fessure dell'intonaco	 Puntura e protezione degli infissi metallici
 Lavaggio con acqua demineralizzata	 Applicazione a spruzzo di prodotto disinfestante biocida	 Consolidamento con malta di calce e resina epossidica (distacco)	 Stuccatura a livello dell'intonaco (mancanze)	 Sigillatura dei giunti degli elementi in marmo	 Non rilevato

NOTE

- La puntura generale a secco non verrà mappata per non ostacolare la lettura degli altri interventi.
- Il lavaggio con carbonato d'ammonio si realizzerà solo sulle superfici di marmo che dopo il lavaggio con acqua demineralizzata presenteranno ancora depositi.
- La tinteggiatura a calce dell'intonaco si realizzerà su tutte le superfici intonacate e non verrà mappata per non ostacolare la lettura degli altri interventi.