

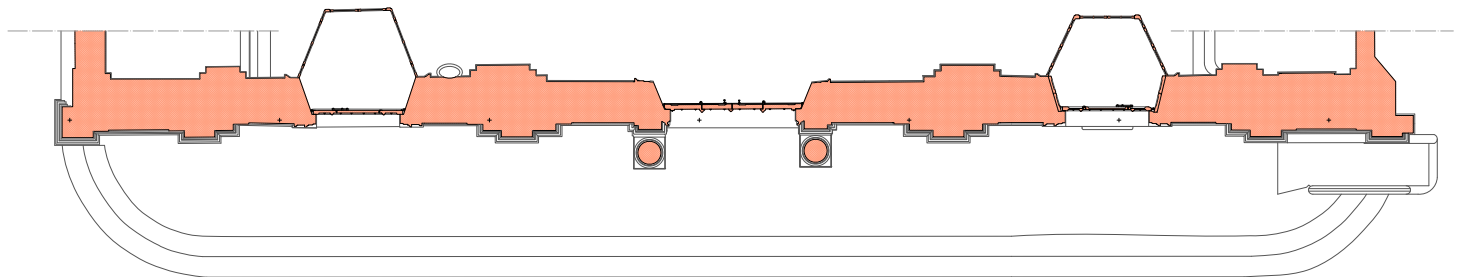
STUDI E RILIEVI DELLA FACCIATA DI S.MARIA ASSUNTA DI SAVONA

committente: DIOCESI SAVONA NOLI

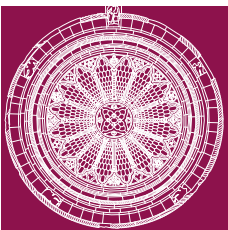
Responsabile scientifico: Prof. arch. Stefano F. Musso



Prospetto



Pianta



STUDI E RILIEVI SULLA FACCIATA DI S.MARIA ASSUNTA DI SAVONA

committente: DIOCESI SAVONA NOLI

Responsabile scientifico: Prof. arch. Stefano F. Musso

Coordinatore: arch. Gabriella Garelo

Gruppo di lavoro: arch. F.Balocco, arch. S.Martini, arch. A.Riolfo, arch. V.Piquerez, arch. M.A.Fantoni, arch. M.Teixeira

Analisi materiali e degrado: arch. D.Pittaluga, R.Vecchiattini, geol. R.Ricci



Università di Genova - Dipartimento di Scienze per l'Architettura
LABORATORIO MARSC